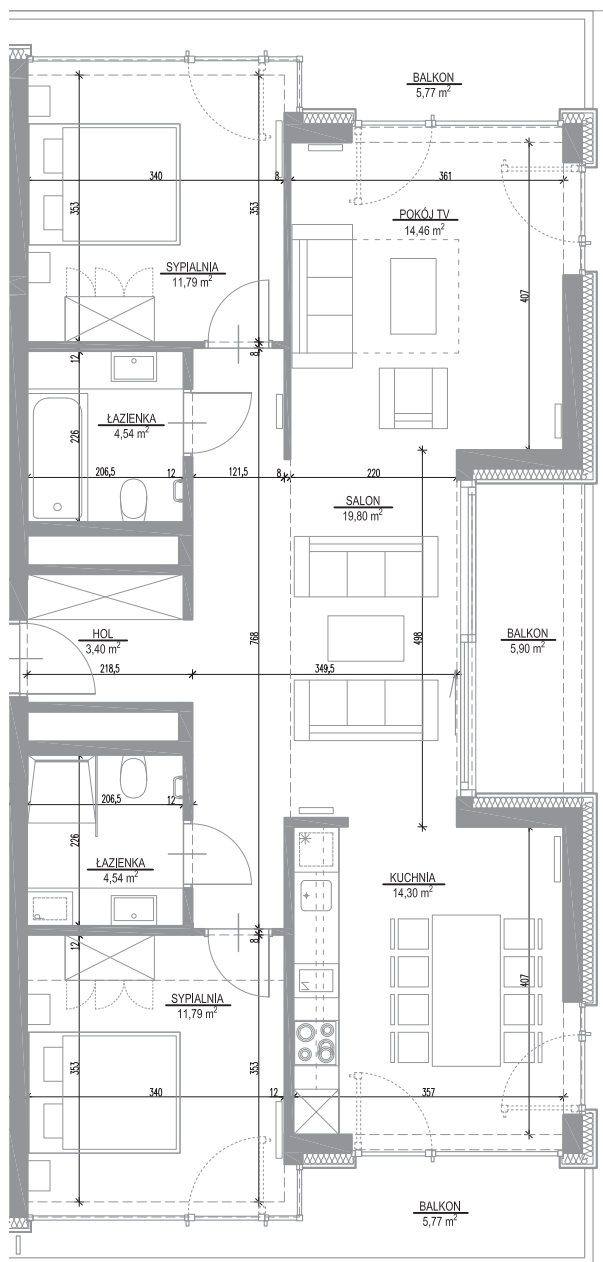
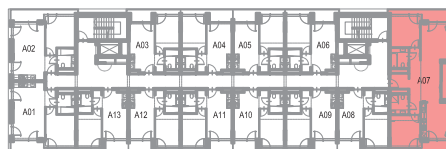




Wymiary podane na kartach lokalu są w stanie surowym (bez tynków).
Powierzchnie apartamentów policzone wg normy PN-ISO 9836:1997.



Przedstawiony rysunek (rzut lokalu) oraz wizualizacja zawiera jedynie przykładowy sposób aranżacji oraz wykończenia lokalu, a cena określona w umowie rezerwacyjnej oraz deweloperską objęte będzie wydane lokalu w stanie deweloperskim, określonym szczegółowo w prospekcie informacyjnym.



Shelter
HOTEL & APARTMENTS

Powierzchnia

Piętro

84,62m²

5

Budynek: **A4**

Apartament: **A 07**

Hol	3,40 m ²
Sypialnia I	11,79 m ²
Sypialnia II	11,79 m ²
Pokój TV	14,46 m ²
Salon	19,80 m ²
Kuchnia	14,30 m ²
Łazienka I	4,54 m ²
Łazienka II	4,54 m ²
Balkon I	5,77 m ²
Balkon II	5,77 m ²
Balkon III	5,90 m ²

Shelter
HOTEL & APARTMENTS

shellter@tlcinwest.pl
22 765 60 60

www.shellter.pl





Powierzchnia

Piętro

84,62m²

5

Budynek: **A4**

Apartament: **A 07**

Hol	3,40 m ²
Sypialnia I	11,79 m ²
Sypialnia II	11,79 m ²
Pokój TV	14,46 m ²
Salon	19,80 m ²
Kuchnia	14,30 m ²
Łazienka I	4,54 m ²
Łazienka II	4,54 m ²
Balkon I	5,77 m ²
Balkon II	5,77 m ²
Balkon III	5,90 m ²

